

# Die neuen Stadtteile

## Bübleben Urbich

### Das Dorf soll Dorf bleiben

Es tut sich allerhand rund um Bübleben/Urbich. Die beiden Ortschaften gehören zusammen, nicht erst seit der jüngsten Gebietsreform. Von Ortsausgang zu Ortsausgang ist es 1 km.

Daß hier im Straßenbau schon einiges geleistet wurde, merkt man an den Hauptstraßen. In den vergangenen Jahren wurden die bereits vor 1989 begonnenen Wasserleitungen für beide Ortsteile angeschlossen. Im Nachgang wurden sofort die Gasversorgung für Erdgas, eine stabile Elektroversorgung installiert, die Verkabelung für Fernsehen und Telefon erledigt. Bürgermeister Reiner Steinmetz gibt neidlos zu, daß diese Koordinierung geschafft wurde, war eine der beachtlichsten Leistungen des im Juni ausgeschiedenen Bürgermeisters. Vor einigen Wochen wurde die Straßensanierung mit Bitumen in beiden Ortslagen begonnen und wird weitergeführt. Die durch die Ortslage nicht einfache Fortführung der Sanierungsarbeiten in Urbich muß geschafft werden, um den

mangeln. Auch viele Städte haben ein Auge auf die erholsame Atmosphäre dieser kleinen idyllischen Ortschaften geworfen. Nach der Jahrtausendwende rechnet man mit etwa 2700 Einwohnern.



Ulrich Möller Immobilien  
Am Peterborn 15,  
99198 Erfurt-Bübleben  
Tel./Fax: 0361/4 21 51 98

#### Ihr kompetenter Partner für:

- den Kauf und Verkauf, die Anmietung und Vermietung von Grundstücken, Gewerbe- und Wohnimmobilien
- Wertermittlung bebauter und unbebauter Grundstücke

Eine weitere Flächenausdehnung allerdings ist nicht vorgesehen, der dörfliche Charakter soll erhalten bleiben.

"Das Dorf muß Dorf bleiben," meint der Bürgermeister und weiß sich da mit "Gerangel" hat er im Zu-

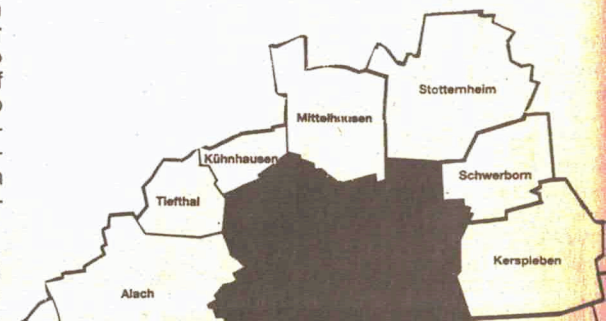


zwar in Bübleben die tägliche Versorgung durch ein Einkaufszentrum gegeben, in Urbich jedoch nur ambulant. Das ist besonders für ältere Leute ein Nachteil. Ein

"Tante-Emma"-Laden wäre gut. Aber wäre der auch rentabel?

Sorgen macht dem Bürgermeister auch, daß in beiden Orten kein Treffpunkt mehr für junge Leute besteht. So stehen diese abends auf dem Dorfplatz herum. Ob das ehemalige alte Schulgebäude in Urbich entsprechend ausgebaut werden kann, muß mit den verant-

wortlichen Behörden geklärt werden. Und mit Behörden-ster und weiß sich da mit "Gerangel" hat er im Zu-



GASTSTÄTTE

## Zur Linde



BÜSSLEBEN

Inh. Reiner Steinmetz • Platz der Jugend 1 • Tel. 03 61/4 22 45 35

- ☆ Speisen und Getränke
- ☆ Familienfeiern
- ☆ kalte Platten außer Haus
- ☆ Vermittlung Taxi

Bodenleger-Service

## MARIO MÜNCH

Platz der Jugend 10  
99198 Bübleben  
Funk-Tel.: 01 61/3 63 67 03  
Tel. + Fax: 03 61/4 21 51 41

- Lieferung und Verlegung von:
- Teppichböden • PVC-Belägen
  - Linoleum • Sockelleisten
  - Trockenestrich (Spanplatten)

Linoleum • Trockenestrich

## Frank Nürnberger

Ingenieur für Hochbau

Bauunternehmung  
Gartenweg 7  
99198 URBICH

Telefon/Fax: (03 61) 4 21 45 26

• Neubau • Sanierung • Komplettbau

## Fenster- und Türenbau



### Frank Reinhardt

- Maßanfertigung von Fenster und Türen aus Holz
- Wintergartenbau

99198 Urbich • Rudolstädter Straße 56  
Telefon / Fax 03 61 / 4 28 42 20

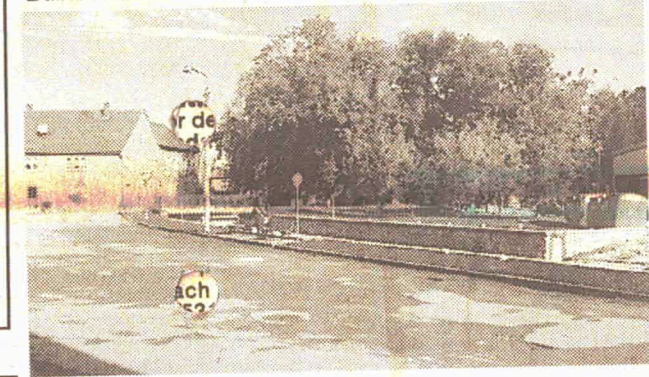
## CHRISTL

... immer gut beraten

- \* Neu- und Gebrauchtwagen \*
- \* PKW und Nutzfahrzeuge \*
- \* Westfalia-Anhänger \*
- \* Reparatur und Service \*
- \* Karosseriewerkstatt und Lackierung \*

**Autohaus Johann Christl GmbH**  
Rudolstädter Str. 57 • 99198 Urbich  
Tel. 03 61 / 4 20 36-0

führung der Sanierungsarbeiten in Urbich muß geschafft werden, um den gleichen Versorgungsstandard zu erreichen wie in Bübleben.



"Das Dorf muß Dorf bleiben," meint der Bürgermeister und weiß sich da mit dem Klang der Einheimischen in Einklang.

wortlichen Behörden geklärt werden. Und mit Behörden-"Gerangel" hat er im Zusammenhang mit der Sanierung am Ortseingang so seine Erfahrung gemacht.

Hängen sie möglicherweise damit zusammen, daß die von den Amtsvorgängern eingereichte Klage gegen die Eingliederung noch nicht entschieden ist?

Sich wohlfühlen in seinem Ort, dies hat auch etwas mit dem kulturellen Leben zu tun, und setzt man in Bübleben/... sich auf Tradition und Neues.

Am Peterbach, stehen die Uferbefestigung und der Ausbau des Bachbettes kurz vor dem Abschluß. Wenn die Baubetriebe mitziehen (das Wetter spielt da eine Rolle), soll auch die Brückensanierung noch in diesem Jahr abgeschlossen werden.

Waren zu früheren Zeiten die Einwohner etwa zur Hälfte in der Industrie, zur

Halfte in der Landwirtschaft tätig, so hat sich dies jetzt etwas verändert. Zwar ist in Urbich ein Gewerbepark auf dem ehemaligen Gelände des Technik-Service entstanden und auch in Bübleben haben sich zwei starke Firmen niedergelassen. Doch mit Arbeitsplätzen sieht es nicht besser aus als

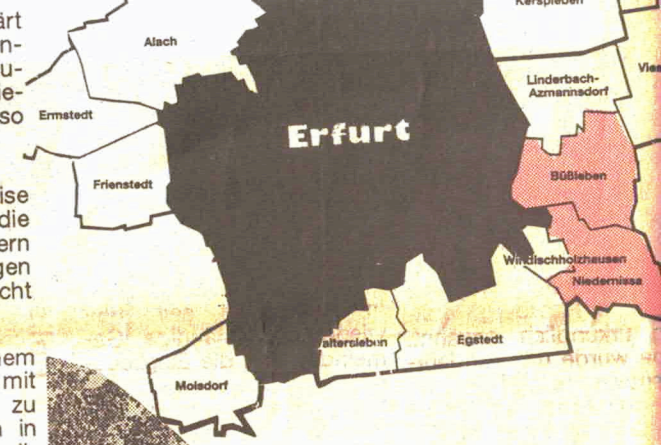
Der Stolz der Einwohner (700 sind es in Bübleben, knapp 500 in Urbich) ist zu spüren. Jeder sorgt für Sauberkeit auch in seinem "Revier". Es ist ein schöner Ort geworden.

anderswo. In einer Gärtnerei und einer Genossenschaft arbeiten derzeit etwa 30 Beschäftigte.

Neue Wohngebiete kündigen sich an. In Bübleben sollen "Am Anger" 79 Einfamilienhäuser gebaut werden, "Am Pfaffenberg" drei Doppelhäuser und 12 Einfamilienhäuser. In Urbich ent-

Bei allem, was erreicht wurde, gibt es auch eine Menge Probleme. So ist

steht "Auf den Krautländern" ein gemischtes Wohngebiet, "Am Weinberg" sind 12 Wohnhäuser im Bau, 20 weitere sind vorgesehen. An Bewerbern wird es nicht



Das 90jährige Bestehen teilen in diesem Jahr die 120 Mitglieder des Sportvereins, in dem Fußball und Kegeln großgeschrieben werden, mit einem großen Sommer-

fest. Es soll ein ständiger Höhepunkt werden, der abwechselnd von den verschiedenen Vereinen gestaltet wird.

In Urbich kann der Schulsportverein im Rollschuh-schnellauf landesweit mit Spitzenleistungen glänzen. Es gibt Einheiten der freiwilligen Feuerwehr in beiden Orten und einen Jagdverein.

Und wenn von "Holzschmaus", "Wahl des Holzhauptmannes" sowie "Schockanteilen" die Rede ist, dann wissen vor allem die älteren Büblebener Bescheid. Mit der "Holzkom-



## CONTAINERDIENST

Rolf Hönniger

Dorfstraße 4  
99102 Rohda

Tel./Fax 03 62 09/3 97

**Mobil-Funk-Center GbR**

**MFC**

Rudolstädter Str. 56 • 99198 Urbich  
Tel./Fax 03 61/4 22 18 36  
Tel. 03 61/4 22 18 37

- Funksprechanlagen
- Personenrufanlagen
- Autotelefone
- BOS-Funkanlagen
- Bündelfunk
- Cityruf
- Telefonkarte für C, D1 + D2

## IHR AUTOGLASER





**Frank  
Reinhardt**

- Maßanfertigung von Fenster und Türen aus Holz
- Wintergartenbau

99198 Urbich • Rudolstädter Straße 56  
Telefon / Fax 03 61 / 4 28 42 20

## CHRISTL

... immer gut beraten

- \* Neu- und Gebrauchtwagen \*
- \* PKW und Nutzfahrzeuge \*
- \* Westfalia-Anhänger \*
- \* Reparatur und Service \*
- \* Karosseriewerkstatt und Lackierung \*

**Autohaus Johann Christl GmbH**  
Rudolstädter Str. 57 • 99198 Urbich  
Tel. 03 61 / 4 20 36-0

kurz vor dem Abschluß. Wenn die Baubetriebe mitziehen (das Wetter spielt da eine Rolle), soll auch die Brückensanierung noch in diesem Jahr abgeschlossen werden.

Der Stolz der Einwohner (700 sind es in Bübleben, knapp 500 in Urbich) ist zu spüren. Jeder sorgt für Sauberkeit auch in seinem "Revier". Es ist ein schöner Ort geworden.

Neue Wohngebiete kündigen sich an. In Bübleben sollen "Am Anger" 79 Einfamilienhäuser gebaut werden, "Am Pfaffenberg" drei Doppelhäuser und 12 Einfamilienhäuser. In Urbich ent-

steht "Auf den Krautländern" ein gemischtes Wohngebiet, "Am Weinberg" sind 12 Wohnhäuser im Bau, 20 weitere sind vorgesehen. An Bewerbern wird es nicht

Hälfte in der Landwirtschaft tätig, so hat sich dies jetzt etwas verändert. Zwar ist in Urbich ein Gewerbepark auf dem ehemaligen Gelände des Technik-Service entstanden und auch in Bübleben haben sich zwei starke Firmen niedergelassen. Doch mit Arbeitsplätzen sieht es nicht besser aus als

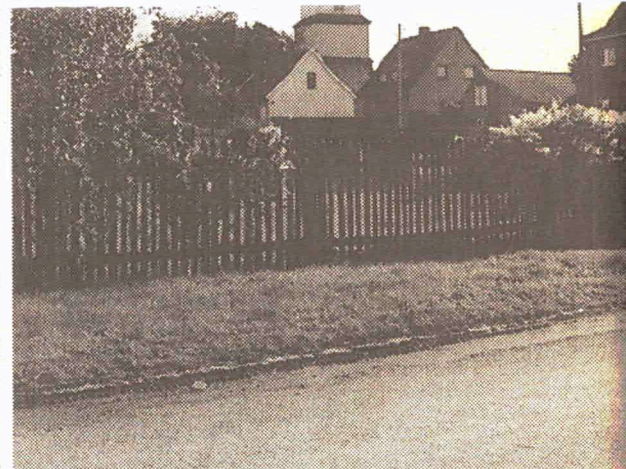
anderswo. In einer Gärtnerei und einer Genossenschaft arbeiten derzeit etwa 30 Beschäftigte.

Bei allem, was erreicht wurde, gibt es auch eine Menge Probleme. So ist

in dem Falsch und Regen großgeschrieben werden, mit einem großen Sommerfest. Es soll ein ständiger Höhepunkt werden, der abwechselnd von den verschiedenen Vereinen gestaltet wird.

In Urbich kann der Schulsportverein im Rollschuh-schnellauf landesweit mit Spitzenleistungen glänzen. Es gibt Einheiten der freiwilligen Feuerwehr in beiden Orten und einen Jagdverein.

Und wenn von "Holzschmaus", "Wahl des Holzhauptmannes" sowie "Schockanteilen" die Rede ist, dann wissen vor allem die älteren Büblebener Bescheid. Mit der "Holzkom-



## CONTAINERDIENST

Rolf Hönniger

Dorfstraße 4  
99102 Rohda

Tel./Fax 03 62 09/3 97




**Autohaus Herbst**

Rudolstädter Str. 9 • 99198 Urbich  
Tel. 03 61 / 4 21 60 00-02 Tel./Fax 03 61 / 4 21 14 43

**Mobil-Funk-Center  
GbR**

**MFC**

- Funksprechanlagen
- Personenrufanlagen
- Autotelefone
- BOS-Funkanlagen
- Bündelfunk
- Cityruf
- Telefonkarte für C, D1 + D2

Rudolstädter Str. 56 • 99198 Urbich  
Tel./Fax 03 61/4 22 18 36  
Tel. 03 61/4 22 18 37

## IHR AUTOGLASER Schwabo

Günther Baumann Autoglas

☎ (03 61) 4 28 41 16

Rudolstädter Str. 56  
99198 URBICH

- Sofortverglasung PKW u. LKW
- Steinschlagreparatur
- Glasdacheinbau