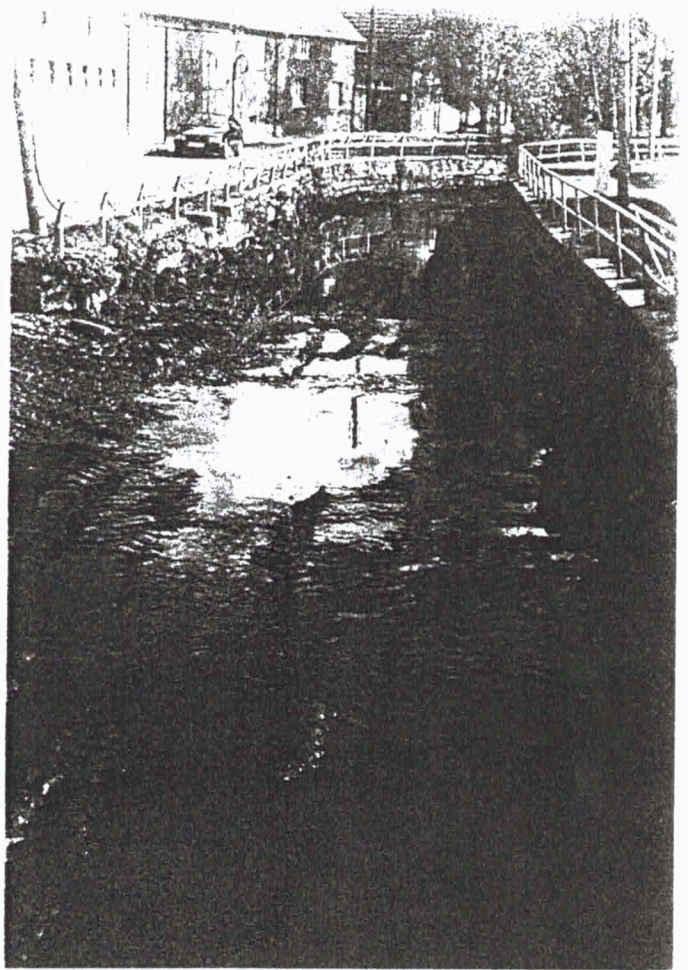


28. Oktober 1993

---

## Kreisstraße wird ausgebaut

**BÜSSLEBEN.** Die Ortsdurchfahrt durch Bübleben aus Richtung Urbich kommend ist derzeit und geplant noch bis Mitte Dezember voll gesperrt. Diese Kreisstraße, im Ort als „Eiche“ bezeichnet, wird jetzt grundhaft ausgebaut, verlegt wird gleichzeitig der Abwasserkanal im Trennsystem nach Regen- und Schmutzwasser. Künftig soll auf diese Weise der gesamte Ort abwasserseitig versorgt werden. Vorgesehen ist, diese Kreisstraße und die große Brücke über den Peterbach, die momentan ebenfalls vollkommen erneuert wird und daher gesperrt ist, bis 10. Dezember fertigzustellen. Mit dem Straßenbau wird der dringend erforderliche Anschluß an den bereits erneuerten Teil zwischen Urbich und Bübleben hergestellt.



*Büßleben im Oktober 1993*

