

Bübleben – Ein Ort mit langer Kirmestradition

fb. Bis etwa 1910 reicht die Tradition der Büblebener Kirmes zurück. Auch wenn es – vor allem zu sozialistischen Zeiten – nicht immer einfach war, die Kirmes mit Kirchgang durchzuführen.

An diesem Wochenende starten die Kirmesburschen zum diesjährigen Fest. Der ganze Ort wird auf den Beinen sein. Ab Samstag, dem 7.11. beginnt die Kirmes 20.00 Uhr mit Tanz in der Linde. Vorher wird bereits der Eingang des Gasthauses mit traditionellen Fichten geschmückt werden. Am Sonntag findet dann der Kirmesburschenzug statt, angeführt vom Kirmesvater. Auch für die Kleinen gibt es allerhand zu erleben: Kindertanz ab 15.00 Uhr. Weitere Höhepunkte der Kirmes sind am Montag ab 9.00 Uhr der Frühschoppen sowie die Kremserdankfahrt. Um Mitternacht wird dann die Kirmes 1992 beendet.

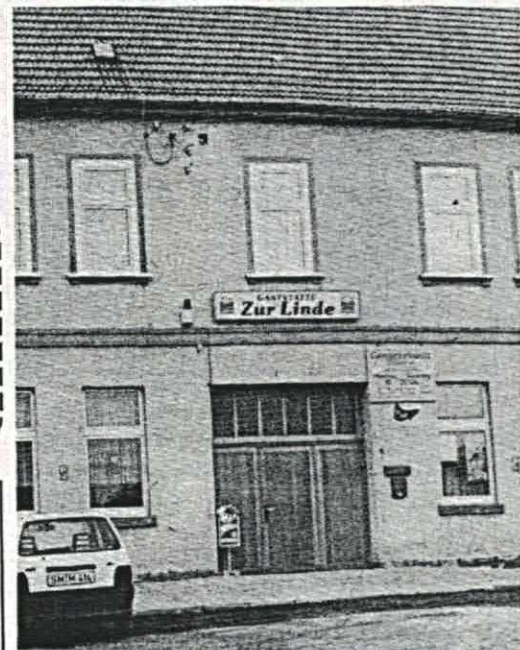
Auch Bürgermeister Wolfgang Biedermann ist stolz auf die lange Kirmestradition in seinem Ort. Die 650-Seelengemeinde, zu der auch noch die 450 Urbicher zählen, hat natürlich auch mit Problemen zu kämpfen. Da wäre zunächst der beklagenswerte Zustand der Straßen im

Ort. Hier muß sich noch einiges tun, wie beispielsweise schon bei der Verbindungsstraße von Bübleben nach Urbich, die zur Zeit vollständig neu ausgebaut wird.

Geschafft übrigens ist auch schon die Verlegung von Stromkabeln unter der Erde und der seit 1990 bestehende Anschluß an die Wasserversorgung. Wann der Strom allerdings in Bübleben auch gezapft werden kann, steht in den Sternen. Vorerst müssen Firmen, wie zum Beispiel die Förster GmbH, auf teureren Baustrom zurückgreifen.

Die Arbeitslosigkeit im Ort ist niedriger als häufig anderswo. Das liegt einerseits am hohen Anteil der Vorrühständler, aber auch an den neugegründeten Firmen im Ort, die Arbeitskräfte binden. Auch die LPG existiert noch und gibt den Leuten Lohn und Brot.

Nicht zuletzt sei auch auf den Sportverein des Ortes hingewiesen. Der SV Blau-Weiß Bübleben, mit den Sektionen Fußball und Kegeln, hat zahlreiche sportliche Erfolge aufzuweisen, und um den Nachwuchs ist es gut bestellt. Die Fußball-Junioren spielen in der Landesklasse, gekegelt wird auf Kreisebene.



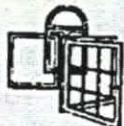
Ansichten eines Ortes: Die Büblebener Kirmesgesellschaft von 1951 (oben) und das Gasthaus zur Linde, zentraler Ort der diesjährigen Kirmes. Bild rechts: Dringend notwendig die Befestigung der Straßen. Repro und Fotos: fp/Frank Bangert

TEB Moderne Bauelemente Fertigung & Montage

☎ & Fax
66 00 80

Tischlermeister
Rainer Haala

Karl-Marx-Str. 30 • O-5101 Bübleben
• Fenster • Türen
• Innenausbau • Wintergärten
...zu fairen Preisen !!



bitte ausschneiden und für den Bedarfsfall aufbewahren

Die Gaststätte

Zur Linde
in Bübleben

Platz d. Jugend 1, Tel. Erfurt 7 89 37

erwartet Sie