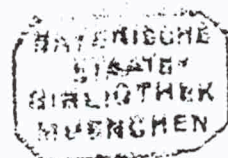


Amts-Blatt

der



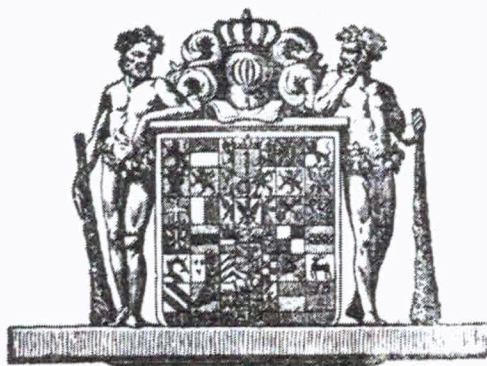
Königlichen Regierung

zu

Erfurt.

Jahrgang 1873.

Abgegeben v. d.
Bibliothek d.
Auswärtigen Amts.



Erfurt,

Druck von Hermann Bange (Ohlenroth'sche Buchdruckerei).

Amtsblatt

der Königlichen Regierung zu Erfurt.

Stück 6.

Erfurt, den 8. Februar

1878.

**Verordnungen und Bekanntmachungen
der Königlichen Regierung.**

(97.) Uebersicht der Verwendungen der Beihilfen zur
Beförderung des Gemeinde-Wegebau's aus Staats-
mitteln. Nr. 5790. A. 8.

Zufolge Rescriptes des Herrn Ministers für Handel,

Gewerbe und öffentliche Arbeiten vom 31. März 1872
wird hiermit veröffentlicht, daß im Laufe des Jahres
1872 im diesseitigen Regierungs-Bezirk die in nachste-
hender Uebersicht ausgeführten Verwendungen zur Beför-
derung des Gemeinde-Wegebau's aus Staatsmitteln
statt gefunden haben:

Empfänger der Beihilfe.	Gegenstand des Baues.	Betrag der Beihilfe.		
		Th.	Gr.	S.
Stadt-Kreis Erfurt.				
Stadt Erfurt	Ausbau des Communicationsweges nach Bindersleben	140	—	—
Land-Kreis Erfurt.				
Gemeinde Büßleben	Ausbau eines Triftweges nach Obernissa	80	—	—
" Welschendorf	Bau einer massiven Brücke über den Schwemmbach	237	17	8
" Mühlberg	Ausbau des Communicationsweges nach Röhrensee	100	—	—
" Walsleben	" " " " d. Bahnhofs das	413	15	—
	Summa	831	2	8
Kreis Langensalza.				
Gemeinde Seebach	Ausbau des Communicationsweges nach Heroldshausen	385	—	—
" Ufhoven	" " " " Zimmern	250	—	—
	Summa	635	—	—
Kreis Mühlhausen.				
Gemeinde Bickenriede	Ausbau des Communicationsweges nach Struth	300	—	—
" Dörna	" " " bis an die Lengfelder Flurgrenze	135	—	—
" Großburschla	" " " nach Rambach	308	26	11
" Kaiserhagen	" " " Solstedt	373	—	—
" Lengsfeld	Bau einer Brücke über die Lühne	400	—	—
" Saalfeld	Ausbau des Communicationsweges nach Großgrabe	325	—	—
" Silberhausen	" " " dem Bahnhofs	15	—	—
" Wendeberg	" " " Menterode	332	—	—
	Summa	2188	26	11
Kreis Heiligenstadt.				
Gemeinde Dieterode	Ausbau des Communicationsweges nach Schwobfeld	37	—	—
" Döringsdorf	" der Dorfstraße	94	15	—
" Heutßen	des Weges nach Flinsberg	350	—	—
" Kesserhausen	Wegebau von der Dingelsstädter Flurgrenze nach Wachstedt	300	—	—
" Lengsfeld	Ausbau des Weges nach Faulungen	200	—	—
" Madenrode	" eines Communicationsweges	89	22	6
" Rheinholderode	" " " "	160	—	—
" Volterode	" der Dorfstraße	202	22	6
	Summa	1434	—	—
Kreis Worbis.				
Gemeinde Breitenholz	Ausbau der Dorfstraße	100	—	—
" Breitenworbis	" des Communicationsweges nach Gerntrode	98	20	—
" Gerntrode	" " " " Berntrode	100	—	—
" Hayntrode	" und Kanalisierung eines Communicationsweges	200	—	—
" Jützenbach	des Communicationsweges nach Drehme	41	20	—
	Latus	540	10	—