

TA-Foto: M. BLAU

Haushalt '94 in Arbeit

ERFURT-LAND. Noch in diesem Jahr soll der Haushaltsplan für das Jahr 1994 den Abgeordneten des Kreistages Erfurt-Land zur Diskussion und Verabschiedung vorgelegt werden. Darüber informierte während des gestrigen Pressegesprächs im Landratsamt Finanzdezernent Herbert Knittel (CDU). Bereits jetzt arbeiten die einzelnen Fachämter an den erforderlichen Aufstellungen über Ausgaben und Einnahmen, bis zum 1. Oktober müssen diese Zuarbeiten vorliegen. Ziel sei es, bis Jahresende den verabschiedeten '94er Haushaltsplan auch der Öffentlichkeit vorzustellen.

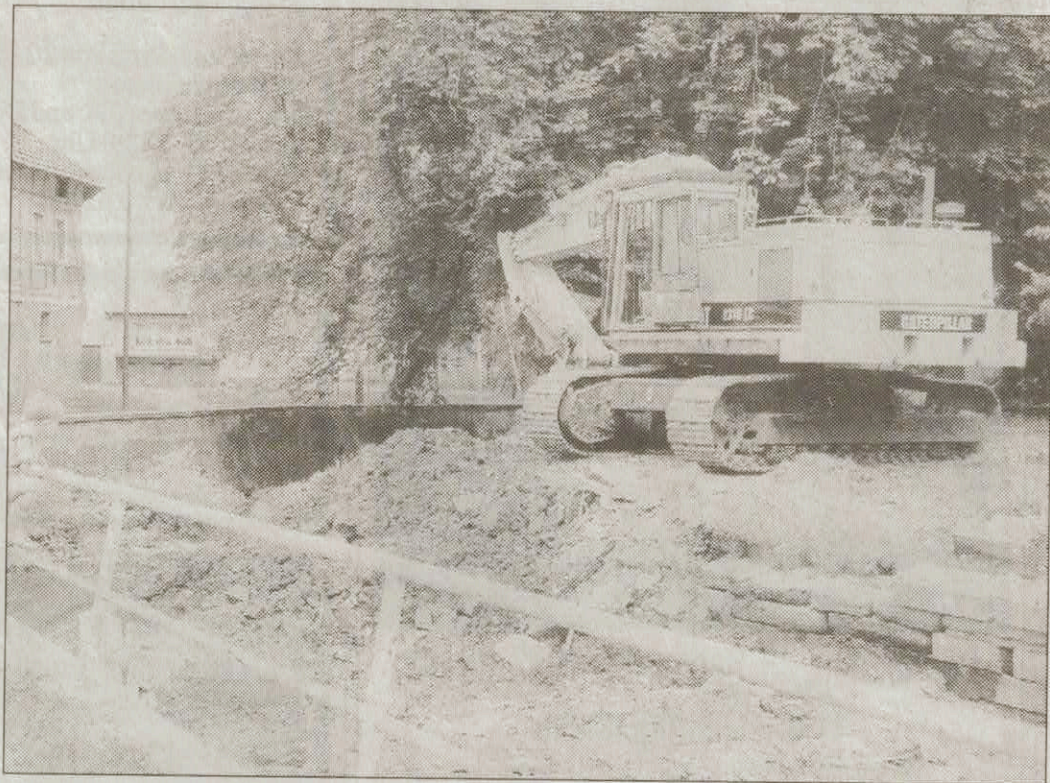
Kein Weg für Brummis führt über'n Peterbach

Abrißarbeiten der Brücke in Bübleben begonnen

BÜSSLEBEN (me). An dem Hinweisschild, daß die Ortslage Bübleben wegen Brückenabriß gesperrt ist, störte sich am ersten Tag der Abrißarbeiten sehr zum Ärger der Büblebener kaum ein Kraftfahrer. Vor allem die Schwerlastler donnerten mit konstanter Boshaftigkeit durch den Ort über die zweite, schon sehr alte Brücke, die zudem nur für maximal neun Tonnen zugelassen ist. Die Angst der Büblebener, die Brücke könnte einer solchen Last auf die Dauer nicht gewachsen sein, scheint durchaus berechtigt, sieht man sich die kleine Natursteinbrücke einmal an.

Neu errichtet wird jedoch die größere Brücke über den Peterbach. Die vormalige Naturstein-Gewölbebrücke mußte vollkommen abgetragen wer-

den, da sie bereits arg beschädigt war. Dazu beigetragen hatte auch der teilweise unzulässige weil zu schwere Verkehr, der sich bei Havarien auf der B 7 bei Umleitung durch Bübleben über diese Brücke wälzte. Das neue Bauwerk wird aus Stahlbeton sein, über eine Spannweite von 7,50 Meter verfügen und für den normalen Schwerlastverkehr zugelassen sein. Im Zuge der Abrißarbeiten mußten auch nicht mehr nutzbare Masten von ENAG und Telekom weichen, da der Kran sonst nicht tätig werden konnte. Geplant ist, die neue Brücke über den Peterbach bis Jahresende fertigzustellen, erklärte dazu Herr Franke vom Sachgebiet Straßenbau im Baudezernat. Abhängig sind die Arbeiten im Herbst/Winter wieder vom Wetter.



Die große Natursteinbrücke über den Peterbach in Bübleben ist abgerissen. TA-Foto: M. EIERT